

Таблица воздухообменов в помещениях

№ п.п.	Наименование помещений	Куб. метр	Мет. п.п.	Система	Приток	Вытяжка	Примечания
№ п.п.	Наименование помещений	Куб. метр	Мет. п.п.	Система	Приток	Вытяжка	Примечания
001	Холодильник	1470	2	3000 П-1	—	2 3000 В-1	
004	Тепловой пункт	300	7	2450 П-2	—	7 2450 В-2	
005	—	1073	3	300 П-2	—	3 300 В-2	
006	—	1073	2,5	250 П-2	—	2,5 250 В-2	
007	Вентиляторная	795	1,4	1100 П-3	—	1,4 1100 В-3	
008	Пом. оборотного воздуха	560	—	—	—	5 2800 В-4	
009	Каминный коридор	650	2,2	4800 П-3	—	—	
010	К-те. служебная	89	2	180 П-3	—	2 180 В-3	СНП-1-10-71
012	Вестибюль	408	2	820 П-3	—	—	СНП-1-10-71
013	Сарай	85	—	—	2 170 В-3	—	СНП-1-10-71
013	Кассовый вестибюль	59	2	120 П-3	—	—	СНП-1-10-71
013	Кассы - 2 шт.	—	—	200 П-3	—	—	СНП-1-10-71
014	Администратор	12	2	25 П-3	—	1,5 20 В-3	СНП-1-10-71
014	Клубная кам-те	80	2	160 П-3	—	3 240 В-3	СНП-1-10-71
015	С/У тоич. бум. сетка	—	—	—	100 75	115 В-4	
016	С/У мужской	—	—	—	100 5	500 В-4	
017	С/У женский	—	—	—	100 3	300 В-4	
018	Электрощитовая	62	—	—	—	2 130 В-3	СНП-1-10-71
019	Клубная каминная	80	2	160 П-3	—	3 240 В-3	СНП-1-10-71
019	С/У тоич. бум. сетка	—	—	—	100 75	115 В-4	
020	Коридор	—	—	365 П-3	—	—	СНП-1-10-71
021	Подсобная	20	—	—	—	1 20 В-3	СНП-1-10-71
021	Мужская буфет	20	3	60 П-3	—	6 120 В-3	СНП-1-10-71
022	Фойе малого зала	330	2	660 П-3	—	—	
023	Подсобная - 2 пом.	22	—	—	—	1 20 В-3	
024	Артистическая	80	2	160 П-3	—	3 240 В-3	СНП-1-10-71
025	Артистическая	80	2	160 П-3	—	3 240 В-3	СНП-1-10-71
026	Малый зал на 2000	2340	3,4	1000 П-3	—	3,1 7800 В-1	СНП-1-10-71
027	С/У тоич. бум. сетка	—	—	—	100 11 75 11	175 В-4	
028	С/У тоич. бум. сетка	—	—	—	100 11 75 11	175 В-4	
029	Клубная каминная	80	2	160 П-3	—	3 240 В-3	СНП-1-10-71
030	Клубная каминная	80	2	160 П-3	—	3 240 В-3	СНП-1-10-71
031	Клубная каминная	80	2	160 П-3	—	3 240 В-3	СНП-1-10-71
032	Клубная каминная	80	2	160 П-3	—	3 240 В-3	СНП-1-10-71
033	Каминная персонала	30	2	60 П-3	—	1,5 45 В-3	СНП-1-10-71
034	Каминная персонала	30	2	60 П-3	—	1,5 45 В-3	СНП-1-10-71
035	С/У тоич.	—	—	100 2	—	200 В-4	
036	Коридор	—	—	585 П-3	—	—	СНП-1-10-71
037	Пом. оборотного воздуха	—	—	—	—	2 2872 В-3	
038	Система П-4	—	—	—	—	—	СНП-1-10-71
039	Кухня	350	—	—	10 3500 В-7	—	СНП-1-10-71
040	Сарай	630	2,4	1500 П-4	—	2,9 1800 В-9	
041	Каминный коридор	300	11	1000 П-4	—	—	
042	Техническое помещ.	200	—	—	—	5 1000 В-8	
043	Складные мастерские	75,6	2	150 П-4	—	2 150 В-8	
044	Каминная сантехническая	56,9	2	110 П-4	—	2 110 В-8	
045	Складные мастерские	87,5	3	270 П-4	—	3 270 В-8	
046	Вентиляторная №2	700	1,5	2500 П-4	—	1,5 2500 В-8	
047	Вентиляторная №3	490	1,5	700 П-4	—	1,5 700 В-8	
048	Подсобное помещ.	155	1,5	250 П-4	—	1,5 250 В-8	
049	С/У	—	—	100 15	—	1500 В-7	
050	С/У	—	—	100 10	—	1000 В-7	
051	Вестибюль	1150	2	2300 П-4	—	—	СНП-1-10-71
052	Каминная сантехническая	36	2	80 П-4	—	—	СНП-1-10-71
053	Сл. администратор	104	2	210 П-4	—	1,5 155 В-8	СНП-1-10-71
054	К-те. администратор	42	2	85 П-4	—	1,5 65 В-8	СНП-1-10-71
055	Кассы - 4 шт.	—	—	400 П-4	—	—	СНП-1-10-71

№ п.п.	Наименование помещений	Куб. метр	Мет. п.п.	Система	Приток	Вытяжка	Примечания
№ п.п.	Наименование помещений	Куб. метр	Мет. п.п.	Система	Приток	Вытяжка	Примечания
100	Холл	40	—	—	—	3 120 В-8	СНП-1-10-71
101	Кассовый вестибюль	250	2	500 П-4	—	—	СНП-1-10-71
102	Зав. кассами	50	2	60 П-4	—	1,5 45 В-8	СНП-1-10-71
103	Зал для приема гостей	555	—	—	—	2 1110 В-9	СНП-1-10-71
104	Фойе большого зала	11200	2	2500 П-4	—	—	СНП-1-10-71
105	К-те. персонала - 2 пом.	30	1	30 П-4	—	1 30 В-8	СНП-1-10-71
106	Буфет большого зала	175	3	250 П-4	—	3 375 В-15	СНП-1-10-71
107	Световые экраны	51,5	3	100 П-4	—	3 100 В-8	СНП-1-10-71
108	Звукозаписывающая и звуковоспроизводящая	11,5	2	85 П-4	—	2 85 В-8	СНП-1-10-71
109	Световые экраны	47	2	95 П-4	—	2 95 В-8	СНП-1-10-71
110	Мастерские механические	25	—	—	—	2 50 В-8	СНП-1-10-71
111	Кассовый персонал	25	2	50 П-4	—	1,5 35 В-8	СНП-1-10-71
112	Световые экраны	28	3	85 П-4	—	5 85 В-8	СНП-1-10-71
113	С/У	—	—	—	100 1	100 В-7	СНП-1-10-71
114	Кассовый вестибюль	68	—	—	2 140 В-20	—	СНП-1-10-71
115	Кассовый вестибюль	68	—	—	2 60 В-20	—	СНП-1-10-71
116	Звукозаписывающая	55	2	165 П-5	—	—	СНП-1-10-71
117	Кассовый вестибюль	66	—	—	2 40 В-20	—	СНП-1-10-71
118	Маш. от. холл	—	—	1800	—	3000 В-25	СНП-1-10-71
119	Маш. от. холл	—	—	3600	—	11200 В-27	СНП-1-10-71
120	Коридор	—	—	200 П-5	—	—	СНП-1-10-71
121	Кассовый вестибюль	35	1	40 П-5	—	1 40 В-20	СНП-1-10-71
122	Холл	75,6	11	11 П-5	—	11 В-17	СНП-1-10-71
123	Общественный	460	5	150 П-5	—	4 200 В-20	СНП-1-10-71
124	Кассовый вестибюль	280	—	—	2 60 В-20	—	СНП-1-10-71
125	Сарай	460	1,6	75 П-5	—	—	СНП-1-10-71
126	Душ 1 сетка	—	—	—	75 1	75 В-7	СНП-1-10-71
127	Сарай	350	2	75 П-5	—	—	СНП-1-10-71
128	Душ 1 сетка	—	—	—	75 1	75 В-7	СНП-1-10-71
129	Сарай	—	—	—	100 2	200 В-7	СНП-1-10-71
130	Каминная персонала	22	1	25 П-5	—	1 25 В-20	СНП-1-10-71
131	Балетная	35	2	70 П-5	—	2 70 В-20	СНП-1-10-71
132	Малый зал	33	4	130 П-5	—	6 195 В-22	СНП-1-10-71
133	Каминная персонала	21	—	—	10 210 В-16	—	СНП-1-10-71
134	Коридор	—	—	280 П-5	—	—	СНП-1-10-71
135	Сарай	—	—	—	100 3	300 В-7	СНП-1-10-71
136	Сарай	—	—	—	100 2	200 В-7	СНП-1-10-71
137	Каминная персонала	18	1	20 П-5	—	1 20 В-20	СНП-1-10-71
138	Зав. производством	39	2	80 П-5	—	—	СНП-1-10-71
139	Механический цех	60	4	240 П-5	—	6 360 В-20	СНП-1-10-71
140	Сервисная	18	1	20 П-5	—	1 20 В-20	СНП-1-10-71
141	Подсобное помещ.	40	—	—	1 40 В-20	—	СНП-1-10-71
142	Коридор	—	—	350 П-5	—	—	СНП-1-10-71
143	Зав. резка	40	1	40 П-5	—	1 40 В-20	СНП-1-10-71
144	Мужская	24	4	100 П-5	—	6 150 В-22	СНП-1-10-71
145	Совещательный цех	120	28	3320 П-5	—	41 4895 В-18	СНП-1-10-71
146	Зав. кафе на 120 мест	720	13,6	2800 П-5	—	11 7800 В-10	СНП-1-10-71
147	Мужская сантехническая	85	4	1140 П-5	—	6 310 В-21	СНП-1-10-71
148	Вестибюль	90	2	180 П-5	—	—	СНП-1-10-71
149	Зав. резка	65	—	—	—	2 180 В-20	СНП-1-10-71
150	Буфет большого зала	510	3	1330 П-5	—	3 1330 В-20	СНП-1-10-71
151	Мужская буфет	33	4	135 П-5	—	6 200 В-22	СНП-1-10-71
152	Кабинет директора	31,5	1	35 П-5	—	1 35 В-20	СНП-1-10-71
153	Подсобное помещ.	75	1	75 П-5	—	1 75 В-22	СНП-1-10-71
154	Подсобное помещ.	33	1	35 П-5	—	1 35 В-20	СНП-1-10-71
155	Сарай	—	—	—	100 5	500 В-7	СНП-1-10-71
156	Коридор	25	1	25 П-5	—	1 25 В-20	СНП-1-10-71
157	Кассы	20	1	20 П-5	—	1 20 В-20	СНП-1-10-71
158	Уборочная инвентаря	20	1	20 П-5	—	1 20 В-20	СНП-1-10-71

Вектисетемы

И. ПРОИЗВОДСТВУ РАБОТ

Гл. инженер

Л. П. П.

10-78-8065

082

Введенные ИРС объектов культуры спорта и РБН

Установлено для 2250 мест

Кинотеатра на 1200 мест

с автоматизированной системой

Таблица Воздухообменов (ножки)

МОСКОВСКИЙ

ОСТО-2

Спецификация

Материал № п/п	Обозначение	Наименование	Количество в 1 кв. метре	Всего	Прим.
1	ТУ-35-735-78	Воздухообор. из тол- стой стальной про- катной стали по ГОСТ 3303-74			
		8-0,5 ± 125	12	12	м/м²
		± 160	5,3	5,3	---
		8-0,6 ± 850	5,3	5,3	---
		± 260	15,3	15,3	---
		± 255	4,1	4,1	---
		± 400	10,1	10,1	---
		8-0,7 ± 500	15,3	15,3	---
		8-0,7 300 × 300	4,5	4,5	---
		400 × 300	10,1	10,1	---
		500 × 400	15,3	15,3	---
		300 × 800	15,3	15,3	---
2	серия 3.904.1	Обратный клапан кавой типом			
		ЛК-300	1	1	шт.
3		Сетка стальная крупнояч. (№ 50-05) МРТУ-14-65-66	3,0	3,0	м²
4	ГОСТ 21860-76	Воздухообор. об- р. теплоизоляцион- ные маты Б-40	0,3	0,3	м³
	ГОСТ 2697-75	Пробитин П-350	3,6	3,6	м²
	ГОСТ 3282-74	Пробитин стальной			
		Нат	3,6	3,6	м²
	ТУ 6-11415-80	Стеклопластик	3,6	3,6	м²
	ЛДС БТ-177	Очистительный аппарат			
				1547	м²

Примание: Внесен при
согласовании с МСПП
руж. зр. н/л. /Наврункова/
16.11.23

Конец Верна Загуби

И ПРОИЗВОДСТВУ РАБОТ

15

Apr 565873

Имя	Шварц	1913	08-2
Род	Киев		
Учр	Стороже		
Род	Полес		
Учр	Стороже		
Имя	Москвитин		
Род	Полес		
Учр	Стороже		
Имя	Шварц		
Род	Полес		
Учр	Стороже		

КОПНЕВА

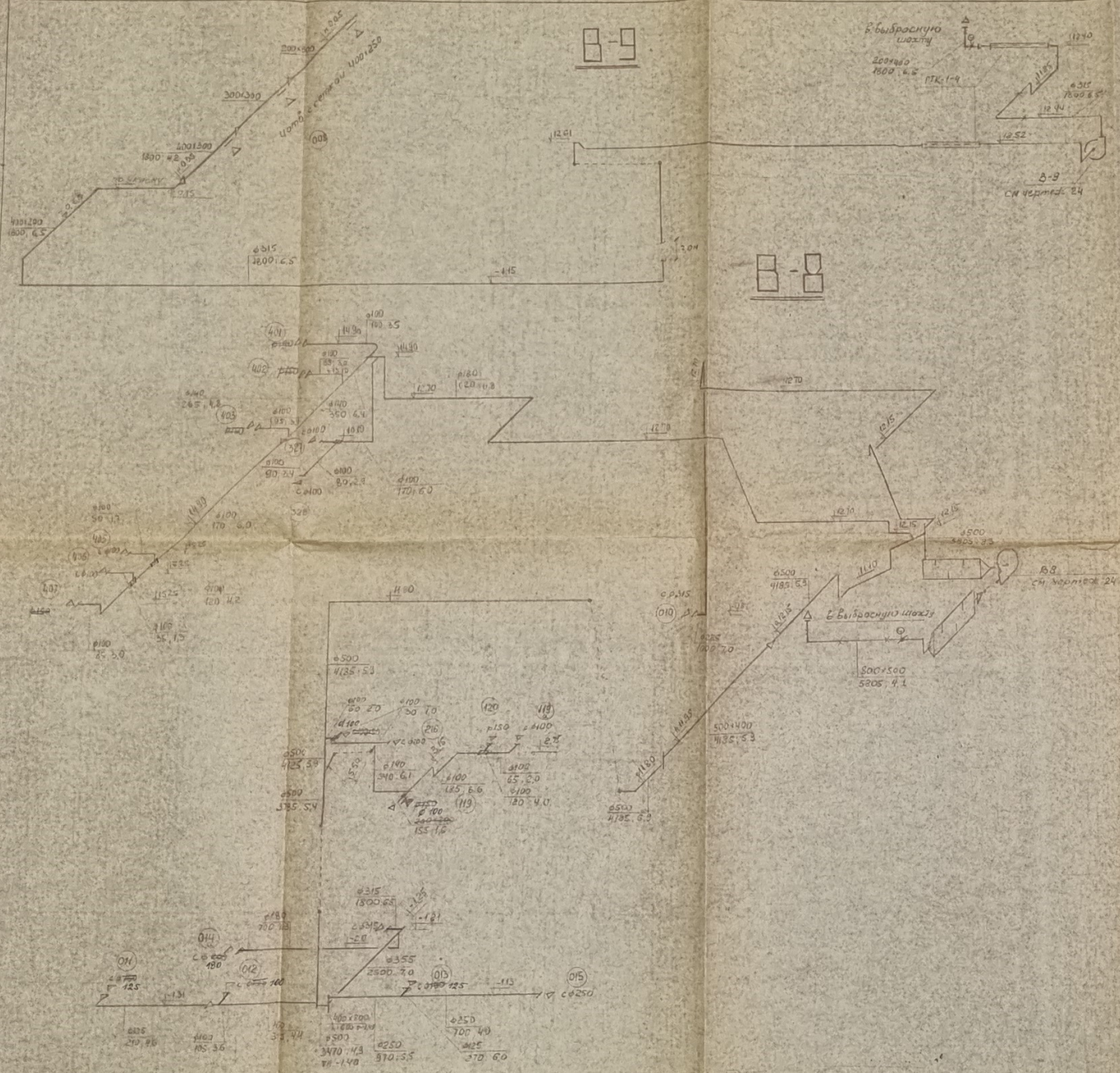
CPMAY A

В 3

Временные выписки из
общесоюзных с МСН
руч. гр. № 1 (Шабурова)
16.11.83.
Роман. Юрий. Александр

11/19

Полное имя	Савельев, Иван	10-78-2015	05.08.1921
Отец	Савельев, Иван	Савельев И.С. Остаток хранится в архиве	
Сестра	Патала, Ольга	И.Савельев был 2500 руб. 24. Август 1900 года в Москве в семье И.Савельева	
Сестра	Кривина, Зина		Полное имя С. П.
Патала, Наталья	Иван		8 33
		Степанов, Степан	М.Степанов
		Б.З.	2500 руб.



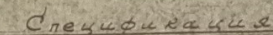
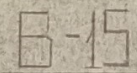
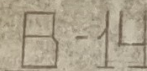
Спецификация

Поз.	Обозначение	Наименование	Количество	Материал	Получено
ТД-86-78-78		Воздуховоды из титановых листов, сваренные сталью, в соответствии с ГОСТ 10903-74			
		Б.315 мм	10	Б.315	
		Б.125	7	Б.125	
		Б.140	13	Б.140	
		Б.150	6	Б.150	
		Б.180	52	Б.180	
		Б.225	43	Б.225	
		Б.250	2	Б.250	
		Б.315 мм	2	Б.315	
		Б.325	4	Б.325	
		Б.350	51	Б.350	
		800x500	2	Б.315	
		800x800	6	Б.315	
		300x300	5	Б.315	
		400x200	16	Б.315	
		400x300	6	Б.315	
		500x400	10	Б.315	
		800x400	2	Б.315	
		800x500	10	Б.315	
серия 1404-10		Решетка стальная	2	Б.315	
НДТУ-14-65-16		Сетка стальная	2	Б.315	
		Крученая (10-05)	800	Б.315	
Итого всего: 800 шт.					
ГОСТ 21880-76		Теплоизоляционные маты, базальтовые, 0,05 м			
ГОСТ 3282-74		Правильная сталь, 10 м			
ТУ 8-14-15-80		Стеклопластик, 10 м			
Лак Б-177		Секунда, 10 м			

Примечание: Внесено при согласовании с МСНП
 Рук. пр. / И.И. / Наблюдатель /
 16.11.83
 Кооп. фирма "Зорбул"

К ПРОИЗВОДСТВУ РАБОТ
 Г. Ленинград, проект 1-71
 Дата: 11/19/83
 11/19/83

Лист 1	10-78-8065	068
Лист 2	Лист 2	Лист 2
Лист 3	Лист 3	Лист 3
Лист 4	Лист 4	Лист 4
Лист 5	Лист 5	Лист 5
Лист 6	Лист 6	Лист 6
Лист 7	Лист 7	Лист 7
Лист 8	Лист 8	Лист 8
Лист 9	Лист 9	Лист 9
Лист 10	Лист 10	Лист 10



Изображение Воздуховодов

Примечание вносить при
согласовании с МСПП
рук. зр. 1/н /Наварошкова/
16.11.83
Копия передана Завузен

К ПРОИЗВОДСТВУ РАБОТ 1119
Гл. инженер тов. 11
Дата 1/11/77. *Иванов*

Apr. 565878 - 44

[illegible]

1. Для системы В25 при достижении температуры в помещении выше +25° вентилятор включается (заслонка наружного воздуха открывается) и работает до тех пор, пока температура не снизится до +15°С.

2. Прицепляя данную схему систем В26, В27, смотрите проект воздушного conditioning машинного отделения кабелей или любой набор D-3

К. П. КОЗЛОВ

n 19 Apr. 565895 - 1984

[illegible]

К ПРОИЗВОДСТВУ РАБОТ
Гл. инженер: _____
Дата: _____

Apr 565867

[illegible]

